

POHLED ZÁPADNÍ

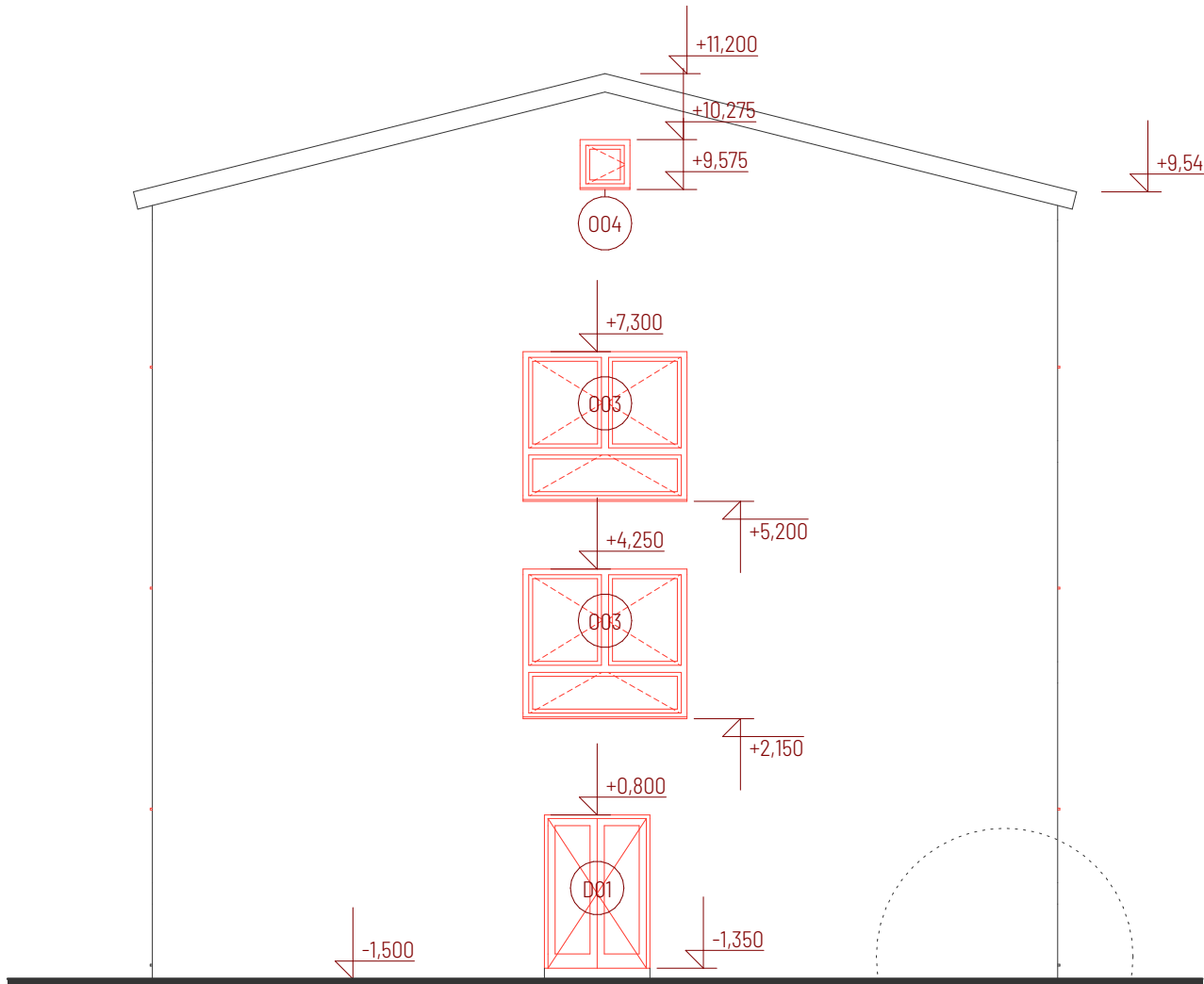
POZNÁMKY:

- Výměna oken (DM2,DM3)
- 1) Demontáž stávajících oken
  - 2) Vsazení nových plastových oken do vnějšího líce zdiva (Dodavatel si ověří před výrobou všechny rozměry vnějších otvorů)
  - 3) Vyspravení nadpraží oken extrudovaným polystyrenem tl.8 cm Vysperavení bočních špalet vápenocementovou omítkou
  - 4) Osazení vnějšího plechového parapetu z titanozinku tl. 0,6 mm a RŠ= 100 mm
  - 5) Nový plastový vnitřní parapet š= 460 mm DM2 (š=360 mm DM3)
  - 6) Oprava bílé malby celé stěny s okny

- Výměna vstupních dvoukřídlových dveří DM2
- 1) Demontáž stávajících dvoukřídlových dveří vč. plechových zárubní
  - 2) Osazení nových dveří do vnějšího líce stávajícího obvodového zdiva
  - 3) Vyspravení ostění vápenocementovou omítkou
  - 4) Provedení vntřní bílé malby stěny s osazenými dveřmi

LEGENDA ZNAČEK

NOVÉ PRVKY VNĚJŠÍCH VÝPLNÍ OTVORŮ



POHLED SEVERNÍ

±0,000 = nezaměřeno m.n.m. Bpv

souřadný systém S-JTSK

INDEX ZMĚNY:	POPIS ZMĚNY:	PROVEDL:	DATUM ZMĚNY:
NÁZEV AKCE:		PROJEKČNÍ KANCELÁŘ:	
"STAVEBNÍ ÚPRAVY - DOMOV MLÁDEŽE DM2 A DM3"		STAR PARDUBICE S.R.O.	
		Semínská 56 533 53 Pardubice	IČ: 252 83 715 tel: +420 466 645 970
PROJEKTANT:	ZODPOVĚDNÝ PROJEKTANT:	STAVEBNÍK:	
BC. MICHAL ŠKRAŇKA email: projekce@starpce.cz tel: +420 725 940 985	ING. ZDENĚK ŠTAMBERG email: stamberg@starpce.cz tel: +420 777 624 441	SPŠ STAVEBNÍ PARDUBICE Sokolovská 150, 533 54 Rybitví, Pardubický kraj	
ADRESA STAVBY:	ČÍSLO ZAKÁZKY:	FORMÁT:	DATUM VYDÁNÍ:
p.č. st. 374; st. 601; 1007, k.ú. Rybitví [743852]	2022	A4+ (594 x 297 mm)	
STUPEŇ:	STAVEBNÍ OBJEKT:	MĚŘÍTKO:	ČÍSLO PARÉ:
DOKUMENTACE KE STAVEBNÍM ÚPRAVÁM	DM2	1:100	
OBSAH:	ČÁST DOKUMENTACE:	Č. VÝKRESU:	
DM2 POHLED ZÁPADNÍ A SEVERNÍ		D.1.1	D.1.1.5